



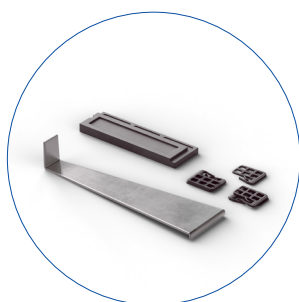
INSTALAČNÍ SOUPRAVA PRO LAMINÁTOVÉ A DŘEVĚNÉ PODLAHY

Technický List
Čeština


QUICK·STEP
NÁVRHÁŘI PODLAH

Obecné Informace

S touto instalační sadou získáte tři základní informace pro rychlou instalaci podlahy. Zaprvé obsahuje závitorezný blok, který snadno zacvakne lamely k sobě, aniž by poškodil zacvakávací spoj. Zadruhé má kovovou tažnou tyč, která se dokáže pohybovat v těžko přístupných místech. A zatřetí získáte nastavitelné rozpěrky, které zajistí dokonalé dilatační spoje mezi stěnami a podlahou.



Obsah	Složení	Barva
Příklepový blok	Polypropylen	Černá
Tažná tyč	Pozinkovaný kov	Stříbrná
20 rozpěrných vložek	Polypropylen	Černá

Objednávkový kód	Rozměry
QSTOOLA	395 x 100 x 47 mm

Použitelné Pro

Laminátové, vinylové a dřevěné podlahy Quick-Step.

Vlastnosti

Příslušenství Quick-Step je speciálně vyvinuto pro podlahy Quick-Step.

✓ Ochrana zacvakávacích spojů

Tato sada je dodávána s příklepovým blokem, který je určen k ochraně zámkového spoje Quick-Step Uniclic. Poklepávejte na prkna kladivem, aniž byste poškodili jazýček nebo drážku.

✓ Dokonalé dilatační spáry

Nastavitelné rozpěrky zajišťují dokonalé dilatační spáry mezi stěnami a podlahou.

✓ Snadná instalace

S touto instalační sadou získáte tři základní informace pro rychlou instalaci podlahy. Tažná tyč Quick-Step usnadňuje instalaci podlahy na obtížně přístupných místech.

Instalace

1. Vysoce kvalitní **distanční vložky** Quick-Step je nutno umístit mezi prkna a stěnu. Vytvářejí rovnoměrnou a dostatečnou dilatační spáru. Distanční vložky umístěte přibližně každých 30 cm / každou 1 stopu. Při instalaci laminátové nebo dřevěné podlahy použijte 2 rozpěrky vodorovně a umístěte je rovnoběžně s podlahou. Při instalaci podlahy Alpha Vinyl použijte 1 rozpěrku svisle a připněte ji na podlahu pomocí lišty.
2. Umístěte **poklepávací blok Uniclic** drážkou na horní stranu chlopně prkna a poklepejte kladivem na prkna do správné polohy. Poklepávací blok Quick-Step je speciálně navržen pro instalaci podlahy Uniclic a chrání její chlopeň nebo drážku.
3. Někdy není možné použít závitořezný blok, pokud není dostatek místa (např. proti stěně nebo pod radiátorem). Pro tyto situace je ideální **tažná tyč** Quick-Step Pro správné umístění prkna umístěte tažnou tyč Quick-Step přes okraj prkna a poklepejte kladivem na prkno, aby se umístilo do správné polohy.